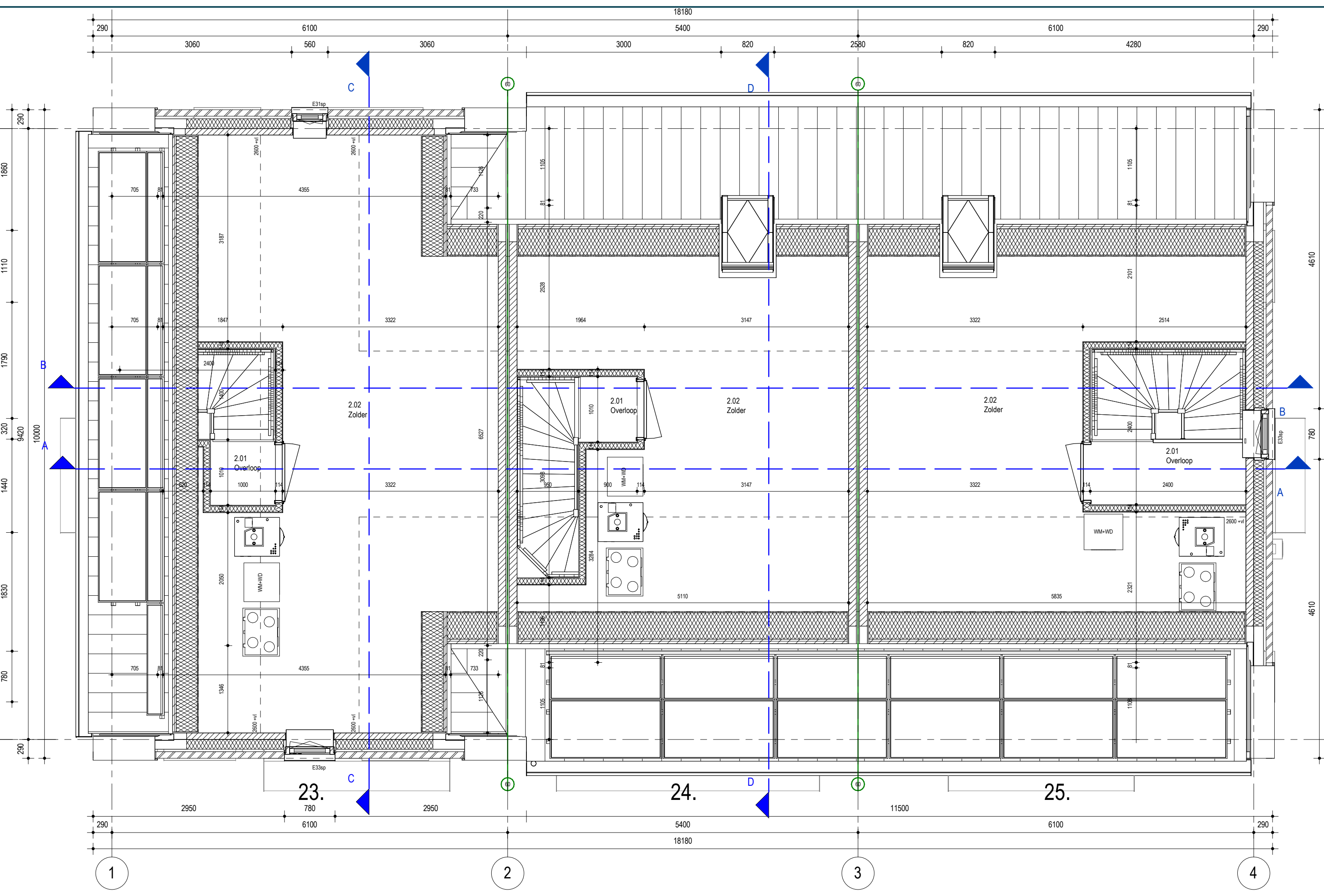
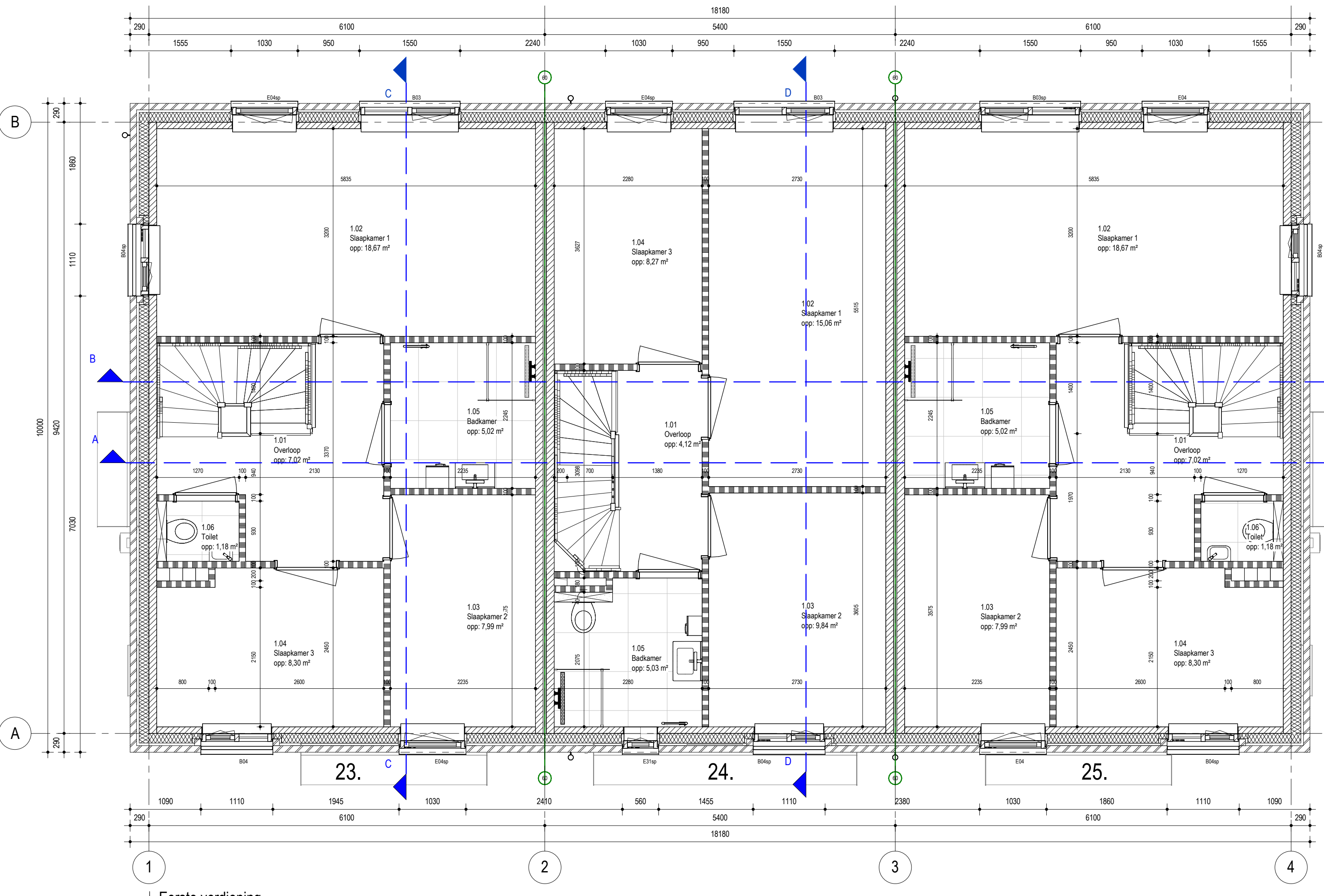


Begane grond
1:50



Tweede verdieping
1:50



Eerste verdieping
1:50

KLEUR-MATERIAALSTAAT

Onderdeel	Materiaal	Specificatie	Kleur
Gevels	Metselwerk type A	w/overband	roodpaars geaniseerd
Metselwerk type B	Baksteen	w/overband	geaniseerd
Metselwerk type C	Baksteen	w/overband	bruin geaniseerd
Metselwerk type D	Baksteen	w/overband	wilgits geaniseerd
Mortel	Mortel	8mm tussengliddend	E2150 (Donkergrijs)
Voegwerk type A & C	Mortel	8mm tussengliddend	E2150 (Donkergrijs)
Voegwerk type B	Mortel	8mm tussengliddend	E2100 (Lichtgrijs)
Voegwerk type D	Mortel	8mm tussengliddend	Grijswit
Spekband	Prefab beton		
Koelkasten	Kunststof	Europrofiel, haaks profiel	RAL 9016 (Verkeerswit)
Geveelkasten	Kunststof	Europrofiel, haaks profiel	RAL 7039 (Kwartgrijs)
Drainagepijpen	Kunststof	Europrofiel, haaks profiel	RAL 7039 (Kwartgrijs)
Beglazing	Glas	HR++	
Kantlijn	Staal	Afwerking dak	
Hebwerk t.p.v. kozijn	Aluminium	Strooptaal	RAL 7039 (Kwartgrijs)
Waterslagen type A	Aluminium		RAL 8012 (Roodbruin)
Waterslagen type B	Aluminium		RAL 8002 (Signa bruin)
Waterslagen type C	Aluminium		RAL 8019 (Grijsbruin)
Waterslagen type D	Aluminium		RAL 7044 (Ziepgrijs)
Daken	Keramische dakpan	Tejas Borja, Edilans Flat 10	
Hellend dak afwerking	Plat dak afwerking	Natuur zwart	Zwart
Dakkap	Zink	Natuur zwart	Natuur zwart
Dakgoot	Zink	Natuur zwart	Natuur zwart
Getimmerde goten	PVC	Balkgoot	Natuur zwart
HWA	PVC	Roekpaneel	RAL 7039 (Kwartgrijs)
Dakopbouw br 6 & 7	Plaatmateriaal	Rockpanel	Grijs
Schoorsteen afdekker	Aluminium	Rockpanel	RAL 1022 (Grijsbruin)
	Zink	Rockpanel	RAL 8019 (Grijsbruin)
			RAL 7022 (Overgrijs)
			Natuur zwart

MATERIALEN / ISOLATIEWAARDEN

Metselwerk, baksteen	Isolatie, Steerwol
Isolatie, hard	Kalkzandsteen
Lichte scheidingwand	Geïsoleerde kanaalplaatvloer
Breedplaatvloer	Prefab element
HSB element	isolatie + dakbedekking
Cement dekvlies / gietvloer	Hellend dak, dakpannen

*Verder invulling t.b.v. materialen en kleuren zie kleur- en materiaalstaat

ALGEMEEN

- Inrichtingen en opeelplaatsen inventaris e.d. is indicatief, e.e.a. conform opgave gebruiker.
- Sanitair ruimtes voorzien van keramische vloer- en wandtegels, wateropname < 0.01kg/(m²s12), Art. 3.28 van het Bouwbesluit.
- Beslekbare gevelopeningen inbraakwerend minimaal overeenkomstig weerstandsklasse 2 (NEN 5096).
- Elektra minimaal conform NEN 1010-2003.
- Veiligheidsgevel conform NEN 3095.
- Openingen in gevels afsluiten voor ongedierte middels daarvoor dienende roosters en muiscdichte ventilatiekleuren.
- Voorafschiedingen 1000mm boven afgewerkte vloer, verticale openingen max. 100mm; geen opstapgevoel tussen de 200mm en 700mm.
- Alle maten en onderdelen in het werk na te meten en te controleren.
- Voor alle onderdelen de verwerkingsvoorschriften van de betreffende leveranciers hanteren.
- Brandwerende / veiligheids onderdelen uitsluitend conform tekeningen.
- Constructie onderdelen uitsluitend conform opgave constructeur.
- E en W installaties worden in de bestaande vestal afgewerkt.
- Keuren en materialen conform aparte kleur- en materiaalstaat.

BRANDVEILIGHEID

BRANDVEILIGHEID ALGEMEEN

- Compartmentering is zie tekeningen.
- Alle in compartimenteringen aanwezige kanaalopeningen dienen te voldoen aan de brandwerendheidsclassificatie van betreffende scheiding, waar nodig middels geïsoleerde brandkleppen.
- NEN 1838 Toegestane verlichtingstechniek
- Nieuwvoorziening
- NEN 2575 Brandveiligheid van gebouwen
- "Dreuningsinstallatie"
- NPR 2557 Functiehoofdbij brand
- NEN 2554-1 Brandmeedialatatie, Erisen voor behuizing, controle en onderhoud
- NEN 2555 Brandveiligheid van gebouwen - Kwaliteit van brandmeedialatatie
- NEN 6088 Brandveiligheid van gebouwen - Vuchtheidsaanduiding - Egevoelopeningen en

Indicatie ruimten door gebruiker nader te bepalen; afhankelijk van de indeling kunnen extra voorzieningen benodigd zijn (bv extra brandmelder bij doodlopend eind)

Durf te vragen!

WAM&VanDuren
 Postvakweg 100 | T 0543-514802 | E info@wamvandenuren.nl
 7102 DZ Wierden | F 0543-521805 | www.wamvandenuren.nl

Project:
Hof aan de Dijkstraat
Hofstraat, Lichtenvoorde
 Opdrachtgever:
Dijkstraat Vastgoed B.V.
 Ouderstel:
Blok 6 Plattegronden

Fase:
 uitvoering

Status:
 definitief

Werknr:
PB19055

Formaat:
 A1

Schaal:
 As indicated

Datum:
 10-11-2022

Gekend:
 LH

Gecontroleerd:
 RvD

Wijziging:
 Bladr.:

UO_B_100