

ALGEMEEN

Inrichting en opeelplaatsen inventaris e.d. is indicatief, e.e.a. conform opgave gebruiker.
 -Sanitaire ruimtes voorzien van keramische vloer- en wandtegels, wateropname < 0.01 kg/m²a12). Art. 2.23 van het Bouwbesluit.
 -Bereikbare gevelopeningen inbraakwerend minimaal overeenkomstig weerstandsklasse 2 (NEN 5096).
 -Elektra minimaal conform NEN 1016-2003.
 -Veiligheidsklep conform NEN 3365.
 -Openingen in gevels afschermen voor ongedierte middels daartoe dienende roosters en muiscuïte ventilatiekleuren.
 -Vloerplaatdikte 100mm boven afgewerkte vloer, verticale openingen max. 100mm; geen opstapmogelijkheid tussen de 200mm en 700mm.
 -Alle muren en onderdelen in het werk te be meten en te controleren.
 -Voor alle onderdelen de verwerkingsvoorschriften van de betreffende leveranciers nalezen.
 -Brandprestatie / veiligheids onderdelen uitsluitend conform tekening.
 -Constructie onderdelen uitsluitend conform opgave constructeur.
 -E en W installaties worden in de bestekklasse verder uitgewerkt.
 -Kleuren en materialen conform separate kleur- en materiaalstaat.

BRANDEVEILIGHEID

BRANDEVEILIGHEID ALGEMEEN

Compartmentering is zie tekening.
 -Alle in compartimenteringen aanwezige kanaalvoorzuren dienen te voldoen aan de brandwerendheidsklasse van betreffende scheiding, waar nodig middels gecertificeerde brandkleppen.
 -NEN 1538 Toegestane verlichtingstechniek
 -Nieuwvoorziening
 -NEN 2575 Brandveiligheid van gebouwen
 -"Ondersluitingsinstallatie"
 -NPR 2567 Functiebehoefte bij brand
 -NEN 2654-1 Brandmeetsystemen, Eisen voor behaer, controle en onderhoud
 -NEN 2535 Brandveiligheid van gebouwen - Kwaliteit van brandmeetsystemen
 -NEN 6268 Brandveiligheid van gebouwen - Vochtwaarschuwning - Eigenschappen en toepassing

Indeling ruimten door gebruiker nader te bepalen; afhankelijk van de indeling kunnen extra voorzieningen benodigd zijn (bv extra brandmelder bij doorslopende einds)

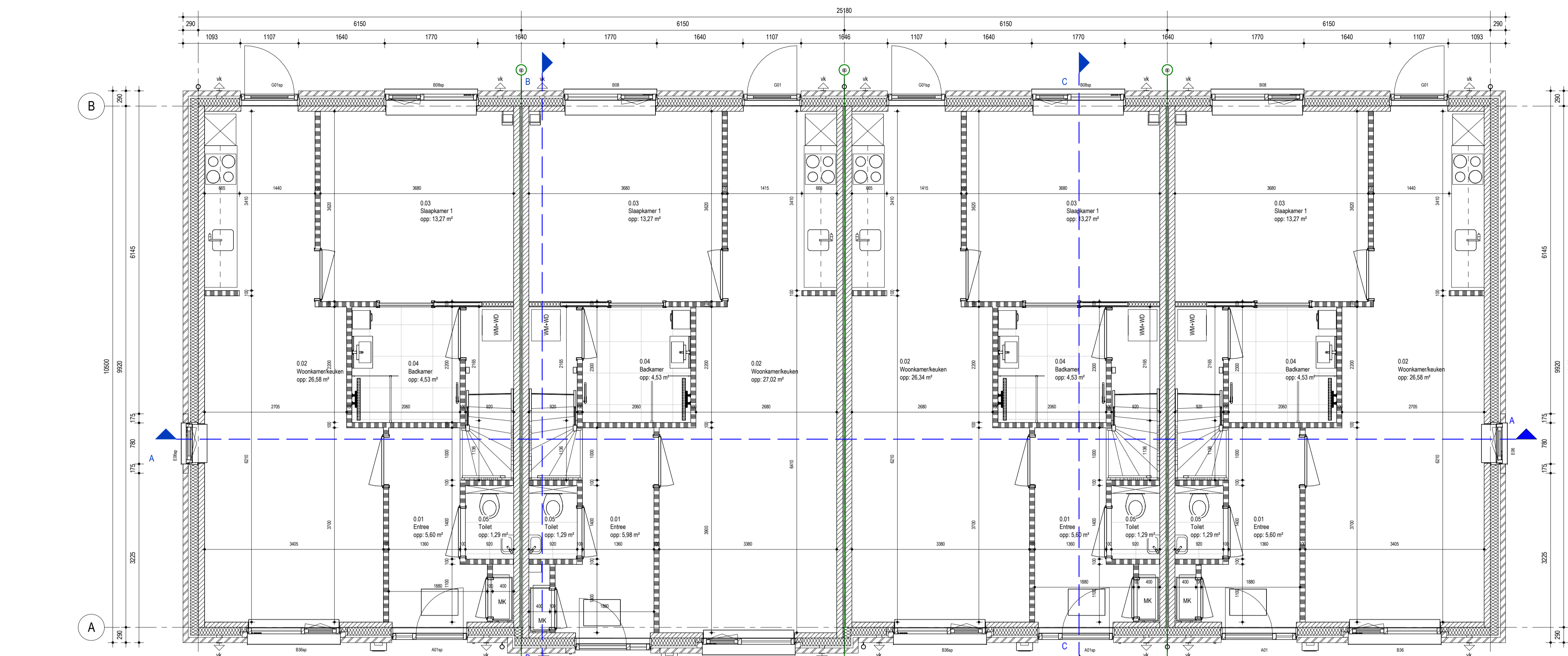
MATERIALEN / ISOLATIEWAARDEN

Metselwerk baksteen
 Isolatie, hard
 Lichte scheidingwand
 Kanaalplaatvloer
 HSB element
 Cement dekvloer / gietvloer
 Isolatie, steenwol
 Kalkzandsteen
 Ribcassetvloer
 Prefab element
 isolatie + dakbedekking
 Hellend dak, dakpannen

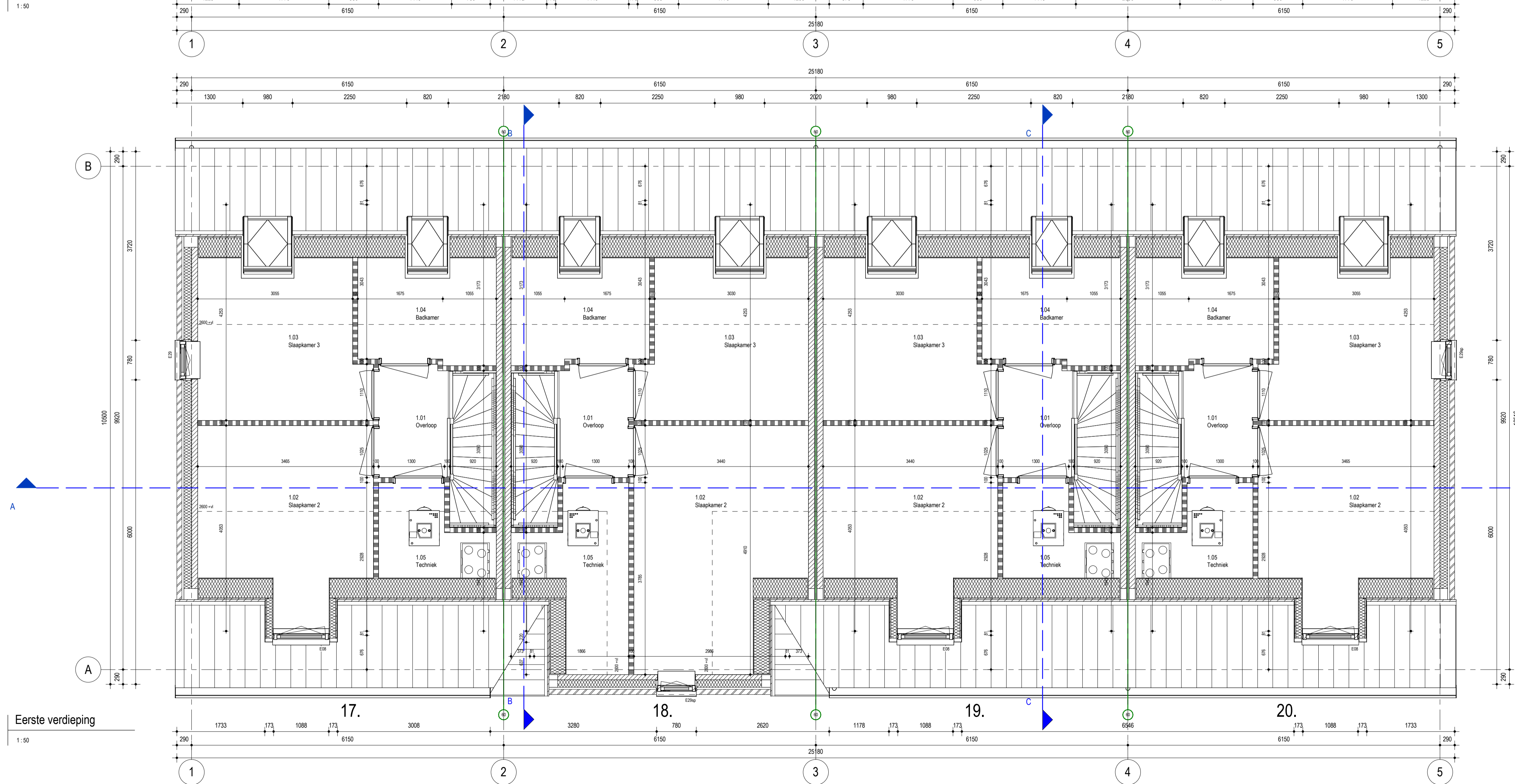
- Verder invulling i.d.v. materialen en kleuren zie kleur- en materiaalstaat

KLEUR- MATERIAALSTAAT

Detail	Materiaal	Specificatie	Kleur
Gevels	Metselwerk type A	Baksteen	wildverband
Metselwerk type B	Baksteen	wildverband	rooipaars genuancoerd
Metselwerk type C	Baksteen	wildverband	bruin genuancoerd
Metselwerk type D	Baksteen	wildverband	witgrijs genuancoerd
Voegwerk type A & C	Mortel	8mm terugliggend	E2150 (Grijs)
Voegwerk type B	Mortel	8mm terugliggend	E2150 (Grijs)
Voegwerk type D	Mortel	8mm terugliggend	E2100 (Licht grijs)
Speelvlak	Prefab beton		Grijswit
Kozijnen	Gewelfkozijnen	Kunststof	Europrofiel, haaks profiel
Gewelfkozijnen bnr 2, 6 & 11	Kunststof	Europrofiel, haaks profiel	RAL7039 (Kwartgrijs)
Draaibare deuren	Kunststof	Europrofiel, haaks profiel	RAL7039 (Kwartgrijs)
Belegging	Glas	HR++	
Kantplank	Beton	Afwerking vlak	Anticifel
Heelwerk t.p.v. kozijn	Staal	RAL 7039 (Kwartgrijs)	
Waterslagen type A	Aluminium	RAL8012 (Roodbruin)	
Waterslagen type B	Aluminium	RAL8002 (Signalbruin)	
Waterslagen type C	Aluminium	RAL8019 (Grijsblauw)	
Waterslagen type D	Aluminium	RAL7044 (Zijpegrijs)	
Daken	Hellend dak afwerking	Keramische dakpan	Natuur zwart
Plafond afwerking	Blimen	Zwart	Zwart
Dakkap	Zink	Natuur, zink	Natuur, zink
Dakgot	Zink	Balgoot	Natuur, zink
Gedempte grout	Plafundmateriaal	Roodpanel	RAL 7039 (Kwartgrijs)
HWA	PVC	Grijs	RAL 7022 (Ombergrijs)
Dakkapel	Aluminium	Roodpanel	RAL 8019 (Grijsblauw)
Dakopbouw bnr 6 & 7	Aluminium		RAL 7022 (Ombergrijs)
Schoorsteen afbeker	Zink		Natuur, zink



Begane grond
1:50



Eerste verdieping
1:50

Durf te vragen!

WAM&VanDuren
 Paradijsweg 100
 7102 DV Vollenhove
 T 0543-514802
 F 0543-521805
 E info@wamvandenuren.nl
 www.wamvandenuren.nl

Project:
Hof aan de Dijkstraat
 Hofstraat, Lichtenvoorde

Opdrachtgever:
Dijkstraat Vastgoed B.V.

Onderdeel:
Blok 4 Plattegronden

Fase: **uitvoering** Status: **definitief** Werknr.: **PB19055**

Formaat: **A1** Schaal: **As indicated** Datum: **10-11-2022**

Getekend: **LH** Gecontroleerd: **RvD** Wijziging: Bladnr.: **UO_B_100**