

ALGEMEEN

- Inrichtingen en opelplaatsen inventaris e.d. is indicatief, e.a.a. conform opgegeven gebruiker.
- Spatieën tussen voorzien van keramische vloer- en wandtegels, waterspanne < 0,07 (g/m² x 1,2), Art. 3.28 van het Bouwbesluit.
- Bereikbare gevelopeningen inbraakwerend minimaal overeenkomstig weerstandsklasse 2 (NEN 5096).
- Dakra metaal conform NEN 110:2003.
- Veiligheidsglas conform NEN 3569.
- Opmerking in gevel afschermen voor onderligde middelen daartoe dienende roosters en muiscadeventilatiekozijnen.
- Vloerconstructies 100mm boven afgewerkte vloer, verticale openingen max. 100mm; geen opslagmogelijkheid tussen de 200mm en 700mm.
- Alle muren en onderdelen in het werk te be meten en te controleren.
- Voor alle onderdelen de verwerkingsvoorschriften van de betreffende leveranciers hanteren.
- Stangversterkte - veiligheids onderdelen uitsluitend conform tekening.
- Constructie onderdelen uitsluitend conform opgegeven constructie.
- E en W installaties worden in de bestaande verder uitgewerkt.
- Kleur- en materialen conform aparte kleur- en materiaalstaat.

BRANDVEILIGHEID

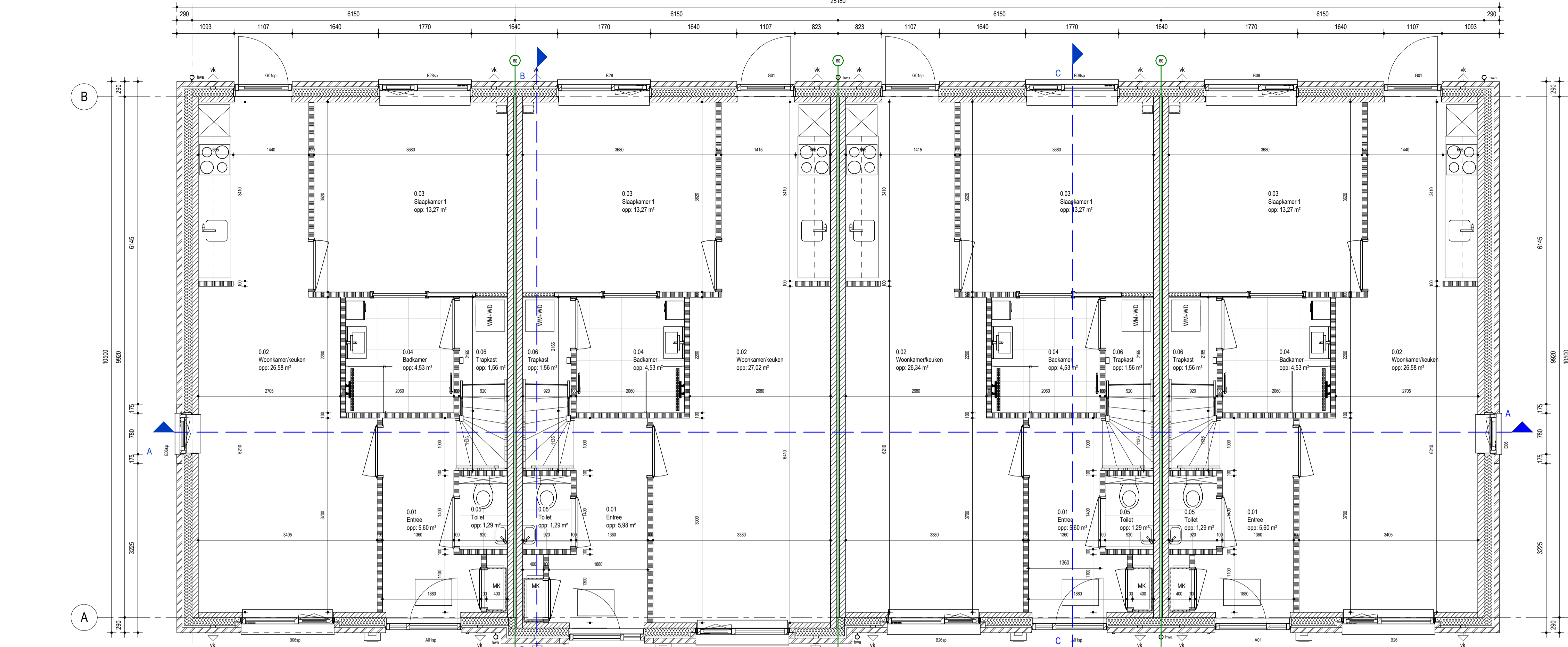
- BRANDVEILIGHEID ALGEMEEN**
- Compartmentering is zie tekeningen.
 - Alle in compartmenteringen aanwezige kansaanzetten dienen te voldoen aan de brandveiligheids eisen van de betreffende compartiment, waar nodig middels gecertificeerde brandkleppen.
- NEN 1838 Toegestane verlichtingstechniek**
Noodverlichting
 NEN 2515 Brandveiligheid van gebouwen
 "Ontsmingsinstallatie"
 NEN 2561 Brandveiligheid van gebouwen
 "Ontsmingsinstallatie"
 NEN 2564 Brandveiligheid van gebouwen - Eisen voor
 beheer, controle en onderhoud
 NEN 2535 Brandveiligheid van gebouwen - Kwaliteit
 van brandmeldinstallatie
 NEN 6088 Brandveiligheid van gebouwen -
 Vuurvergasingsinrichting - Eigenschappen en
- Inhoud ruimten door gebouwen nader te bepalen, afhankelijk van de indeling kunnen extra voorzieningen benodigd zijn (bv extra brandmelder bij doodpendel end)

MATERIELEN / ISOLATIEWAARDEN

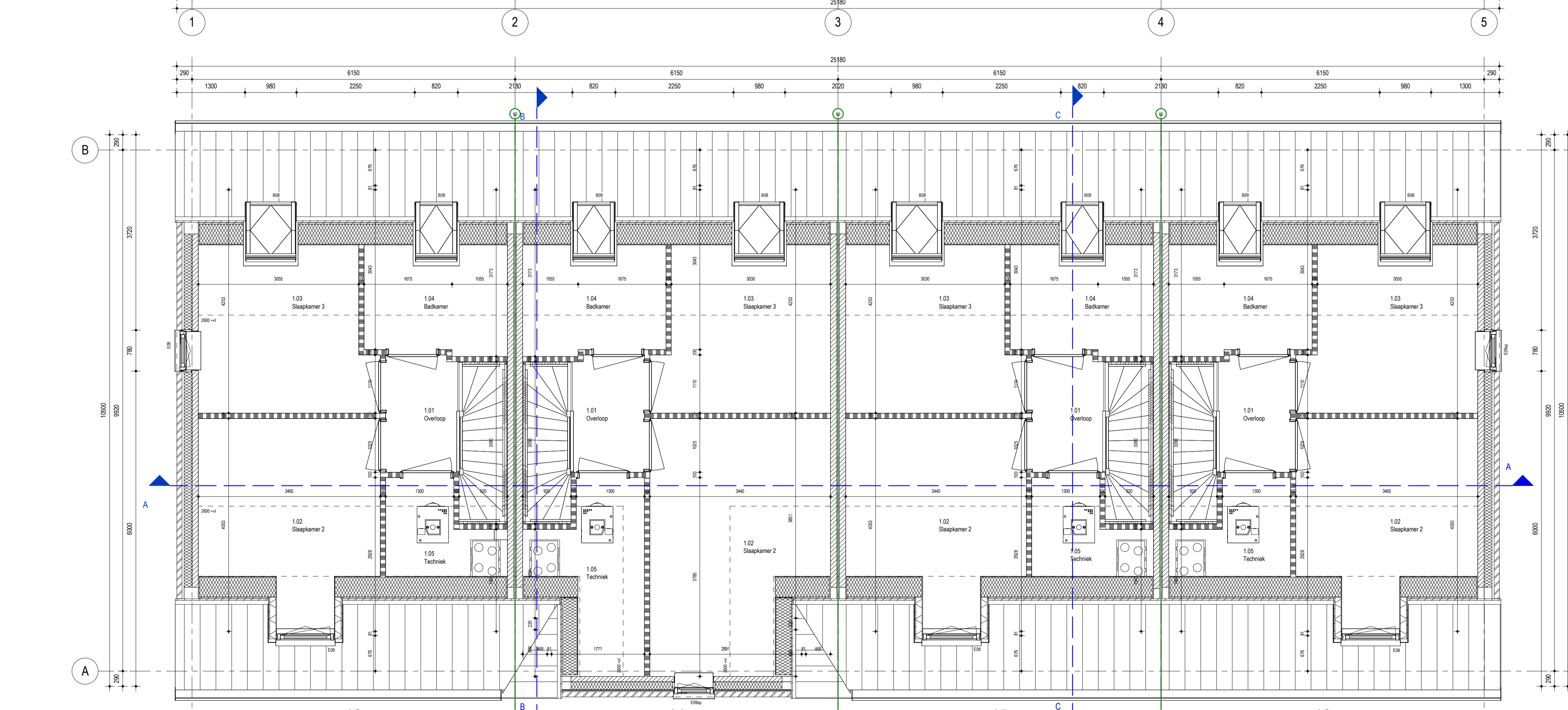
- Metelwerk, baksteen
 - Isolatie, hard
 - Lichte schiedingwand
 - Kanaalplaatvloer
 - HSB element
 - Cement dekplaat / gietvloer
 - Isolatie, steenwol
 - Kalkzandsteen
 - Ribosetvloer
 - Prefab element
 - isolate + dakbedekking
 - Hellend dak, dakpannen
- Verder invulling t.b.v. materialen en kleuren zie kleur- en materiaalstaat

KLEUR- MATERIAALSTAAT

Onderdeel	Materiaal	Specificatie	Kleur
Gevels			
Metelwerk type A	Baksteen	w/roefband	rood/paars gemaand
Metelwerk type B	Baksteen	w/roefband	oranje/rood gemaand
Metelwerk type C	Baksteen	w/roefband	bruin gemaand
Metelwerk type D	Baksteen	w/roefband	witgrijs gemaand
Voegwerk type A & C	Mortel	8mm terugvallend	E2100 (Zonengrijs)
Voegwerk type B	Mortel	8mm terugvallend	E2150 (Grijs)
Voegwerk type D	Mortel	8mm terugvallend	E2100 (Licht grijs)
Speelband	Prefab beton		Grijs/Wit
Kozijnen			
Geveelkozijnen	Kunststof	Europoprofiel, haaks profiel	RAL9016 (Verkeerswit)
Geveelkozijnen brn 2, 6 & 11	Kunststof	Europoprofiel, haaks profiel	RAL7039 (Kwartgrijs)
Drasende deuren	Kunststof	Europoprofiel, haaks profiel	RAL7039 (Kwartgrijs)
Belegging	Glas	HR++	Afwerking dak
Kantplank	Beton		Strypstaal
Helwerk t.p.v. kozijn	Staal		Anticid
Waterslagen type A	Aluminium		RAL8012 (Roodbruin)
Waterslagen type B	Aluminium		RAL8002 (Sijpbruin)
Waterslagen type C	Aluminium		RAL8019 (Grijsbruin)
Waterslagen type D	Aluminium		RAL7044 (Ziegrijs)
Daken			
Hellend dak afwerking	Keramische dakpan		Natrel zwart
Plafond afwerking	Bitumen		Zwart
Dakkap	Zink		Natrel zink
Dakopzet	Zink		Natrel zink
Gemmerde goten	Plaatsmateriaal		Balgot
HWA	PVC		Rockpanel
Dakkapel	Plaatsmateriaal		Rockpanel
Dakopbouw br 6 & 7	Aluminium		Grijs
Schoorsteen afdekker	Zink		RAL 7022 (Ombergrijs)
			RAL 8019 (Grijsbruin)
			RAL 7022 (Ombergrijs)
			Natrel zink



Begane grond
1:50



Eerste verdieping
1:50

Durf te vragen!

 Project: Hof aan de Dijkstraat
 Hofstraat, Lichtenvoorde
 Opmetselwerk: Dijkstraat Vastgoed B.V.
 Onderdeel: Blok 3 Plattegronden

Fase: uitvoering
 Status: definitief
 Werknr: PB19055
 Formaat: A1
 Schaal: As indicated
 Datum: 10-11-2022
 Getekend: LH
 Gecontroleerd: RvD
 Wijziging: Bladnr.:
 UO_B_100